

PlasmaFil compact - Réf. Article: 31 0350

- » Filtration par plaques avec longue durée de vie
- » Compact



Caractéristiques techniques

| | |
|-------------------------------------|---|
| Réf. Article | 31 0350 |
| Filtre | |
| Niveau de filtration | 1 |
| Technique de filtration | Filtre nettoyable |
| Procédé de nettoyage des filtres | Par air comprimé |
| Nombre de filtres | 6 |
| Surface filtrante | 60 m ² |
| Type de filtre | Plaque filtrante |
| Matériau filtrant | Membrane ePTFE |
| Degré séparation | > 99.7 % |
| Classe de filtration | M |
| Classe de filtration | H13 |
| Données de base | |
| Puissance d'aspiration | 2500 - 3500 m ³ /h |
| Débit maximal | 4900 m ³ /h |
| Dépression | 2300 - 2000 Pa |
| Dimensions (l x p x h) | 1430 x 1830 x 3800 mm |
| Poids | 888 kg |
| Puissance moteur | 5.5 kW |
| Tension de raccordement | 3 x 400 V / 50 Hz |
| Courant nominal | 10.6 A |
| Tension de commande | 24 V, DC |
| Niveau sonore | 72 dB(A) |
| Informations supplémentaires | |
| Type de ventilateur | Ventilateur radial, entraînement direct |
| Alimentation en air comprimé | 5 - 6 bar |

Champ d'applications

- » Moyennes ou grandes quantités de poussières/fumées
- » Installation à l'extérieur possible
- » Systèmes de découpe plasma et au chalumeau
- » Soudage robotisé

Utilisation

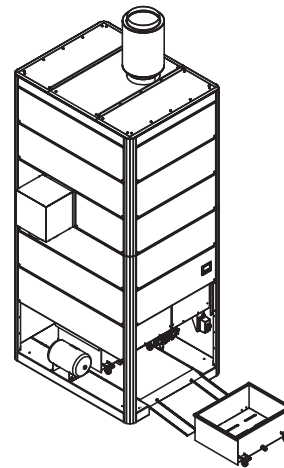
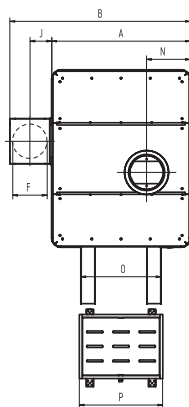
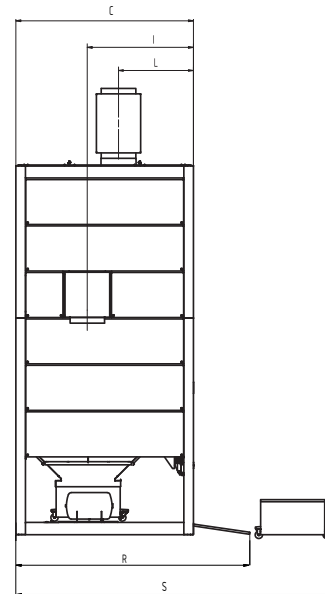
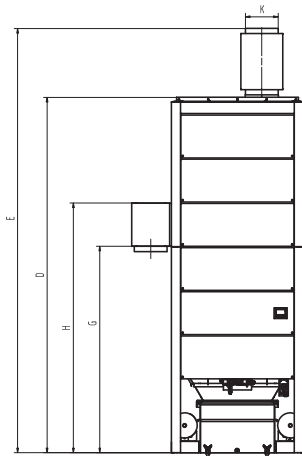
- » Transport et mise en place simple grâce aux fourreaux et aux anneaux de levage
- » Faibles coûts grâce à la longévité de la technologie de filtration par plaques
- » Estimation facile des coûts grâce à la garantie à vie des filtres (contrat d'entretien)
- » Utilisation optimale dans les ateliers de faibles hauteur grâce à la séparation des unités de filtration et d'aspiration
- » Nettoyage optimal grâce au principe du down \diamond flow
- » Utilisation simple grâce à l'écran tactile
- » Economie de place en raison de sa construction compacte

Propriétés

- » Nettoyage automatique du filtre
- » Commande par l'intermédiaire d'un écran tactile
- » Filtration selon le principe du down \diamond flow
- » Poches pour chariots élévateurs et anneaux de grues
- » Technologie de filtres à plaques

Équipements supplémentaires

- » Évacuation automatique des poussières - DustEvac
- » Marche/arrêt externe
- » Pré-séparateur d'étincelles - SparkTrap
- » Marche/Arrêt automatique



Caractéristiques techniques

| Dimensions | |
|------------|---------|
| A | 1430 mm |
| B | 1861 mm |
| C | 1830 mm |
| D | 3854 mm |
| E | 4601 mm |
| F | 355 mm |
| G | 2239 mm |
| H | 2708 mm |
| I | 1094 mm |
| J | 224 mm |
| K | 355 mm |
| L | 771 mm |
| N | 452 mm |
| O | 827 mm |
| P | 860 mm |
| R | 2412 mm |
| S | 3265 mm |